

**CONFERENZA STAMPA**

# **Sostituzione orizzontale del farmaco generico e aderenza alle terapie**

**Analisi sui database amministrativi  
di 2 ASL Lombarde**

*(Dati preliminari)*

# Informazioni sullo studio

**Metodologia:** indagine retrospettiva sui database amministrativi (flusso della farmaceutica territoriale, database anagrafica assistiti, schede di mortalità) di 2 ASL della Regione Lombardia (Bergamo e Pavia).

**Periodo di inclusione:** 1.01.09 – 31.12.10

**Periodo di osservazione:** 36 mesi dalla data di prima esitazione di uno dei farmaci traccianti.

**Criteri di inclusione:** pazienti a cui sia stato dispensato in farmacia almeno un farmaco generico tracciante nelle seguenti patologie/aree terapeutiche: diabete, cardiologia, dislipidemia, reumatologia, psichiatria, ipertensione.

**Numerosità del campione iniziale:** 23.913

**Pazienti inclusi nello studio** (che abbiano effettuato almeno una sostituzione): **14.599**

**Obiettivo:** studiare la relazione tra **sostituzione orizzontale** dei farmaci generici (passaggio da un generico ad un altro della stessa molecola) e **aderenza alla terapia\***

*\*Effettiva attuazione della prescrizione terapeutica del medico, rispetto ai tempi, al dosaggio e alla frequenza dell'assunzione della terapia*

# Aree terapeutiche/patologie e farmaco tracciante

DIABETE

- Metformina

CARDIOLOGIA

- Propafenone

DISLIPIDEMIA

- Simvastatina

REUMATOLOGIA

- Alendronato

PSICHIATRIA

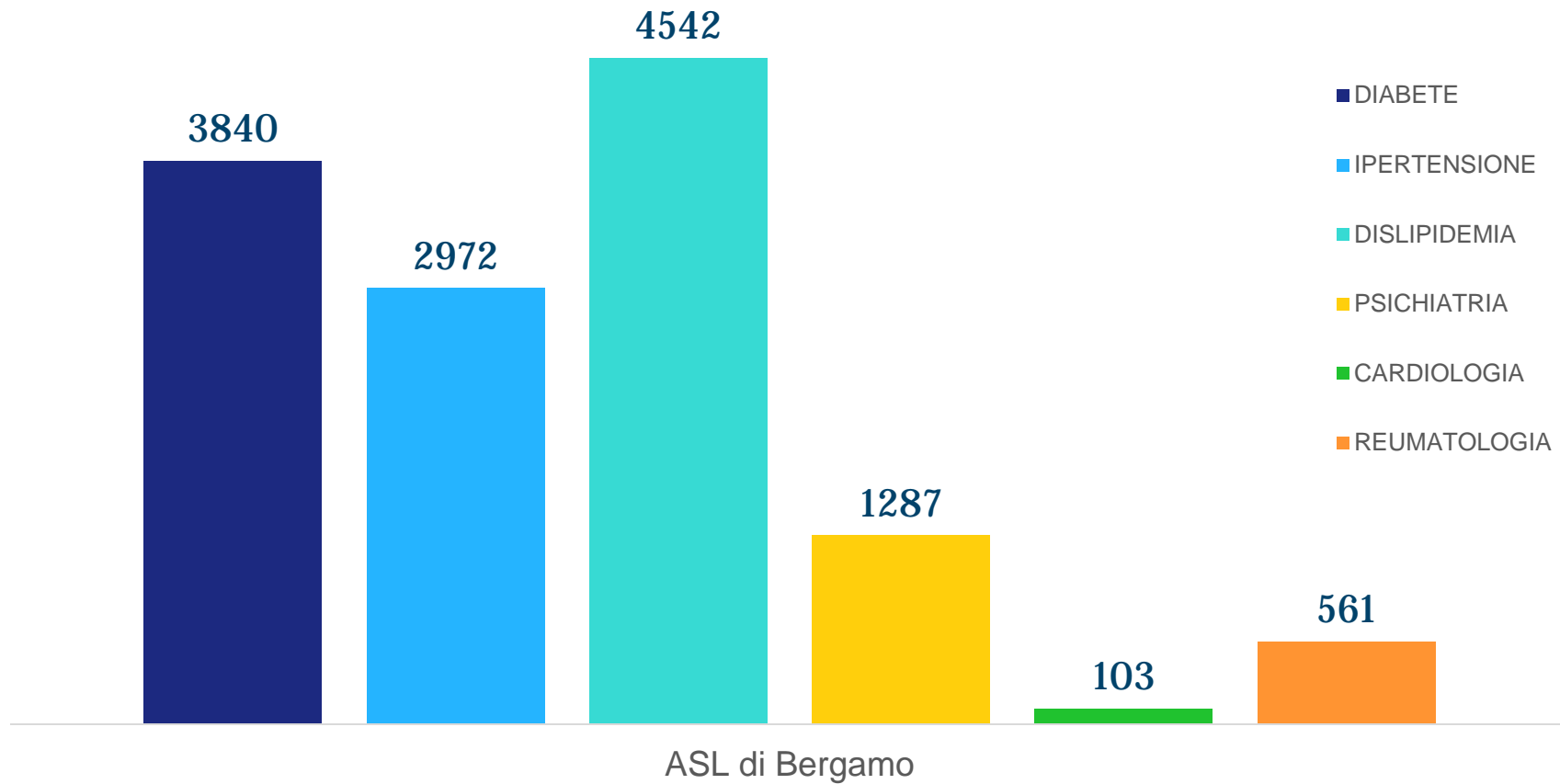
- Sertralina

IPERTENSIONE

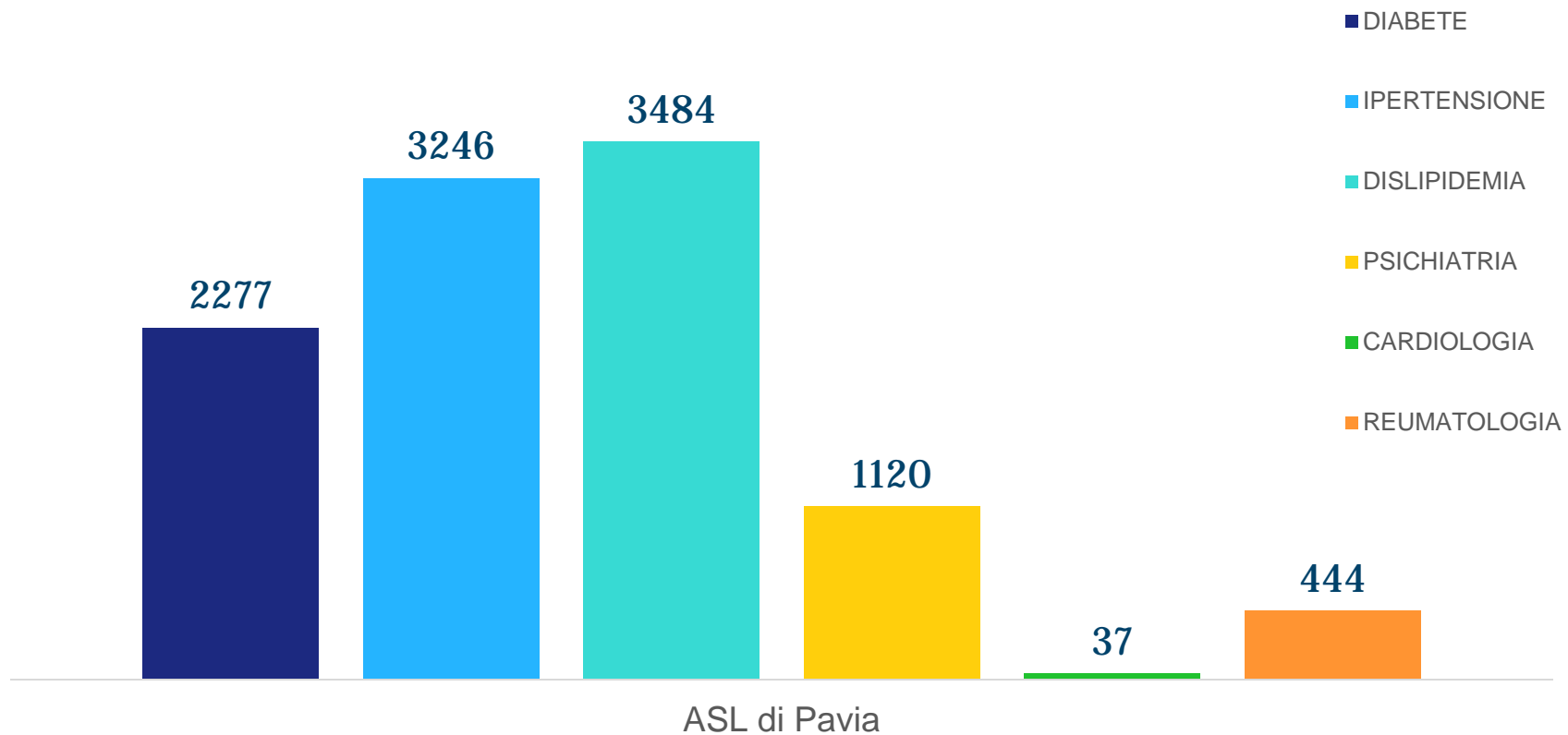
- Amlodipina

*Metformina: antidiabetico orale*  
*Propafenone: antiaritmico*  
*Simvastatina: ipocolesterolemizzante*  
*Alendronato: bifosfonato*  
*Sertralina: antidepressivo SSRI*  
*Amlodipina: antiipertensivo (Calcio-antagonista)*

# Numerosità delle coorti - Bergamo



# Numerosità delle coorti - Pavia



# I numeri dello studio schematizzati

		coorte	ABBANDONO TERAPIA	almeno una sostituzione
DIABETOLOGIA	BERGAMO	3840	1754	2086
	PAVIA	2277	903	1374
CARDIOLOGIA	BERGAMO	103	76	27
	PAVIA	37	24	13
DISLIPIDEMIA	BERGAMO	4542	1907	2635
	PAVIA	3484	1154	2330
REUMATOLOGIA	BERGAMO	561	273	288
	PAVIA	444	187	257
PSICHIATRIA	BERGAMO	1287	572	715
	PAVIA	1120	405	715
IPERTENSIONE	BERGAMO	2972	1063	1909
	PAVIA	3246	996	2250
TOTALE	BERGAMO	13305	5645	7660
	PAVIA	10608	3669	6939

**Pazienti inclusi**

# Risultati

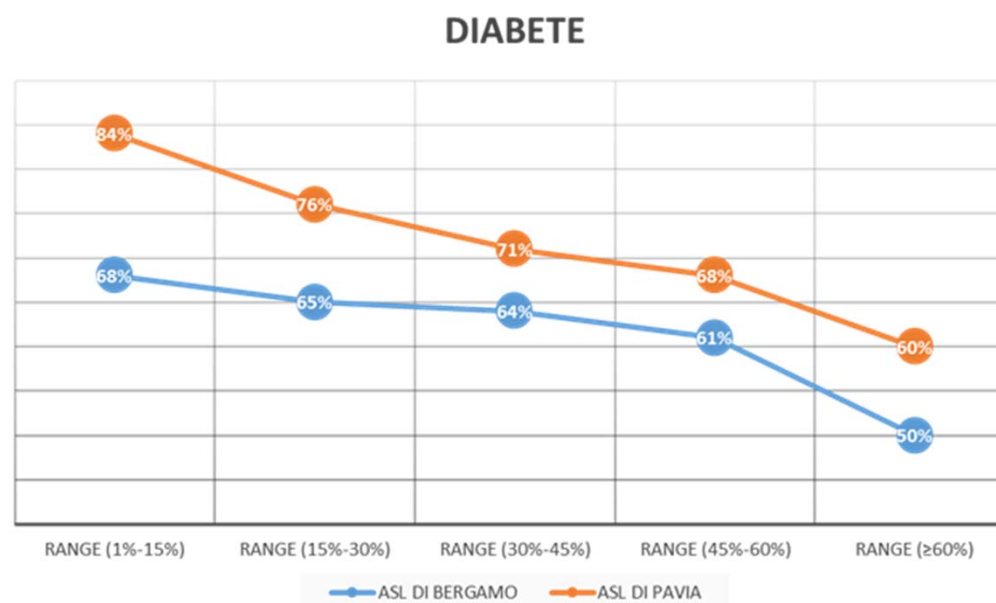
Lo studio dimostra che aderenza alla terapia e sostituzione orizzontale tra farmaci generici sono **inversamente proporzionali**



**All'aumentare della sostituzione orizzontale  
diminuisce l'aderenza alla terapia**

# Analisi risultati per area terapeutica

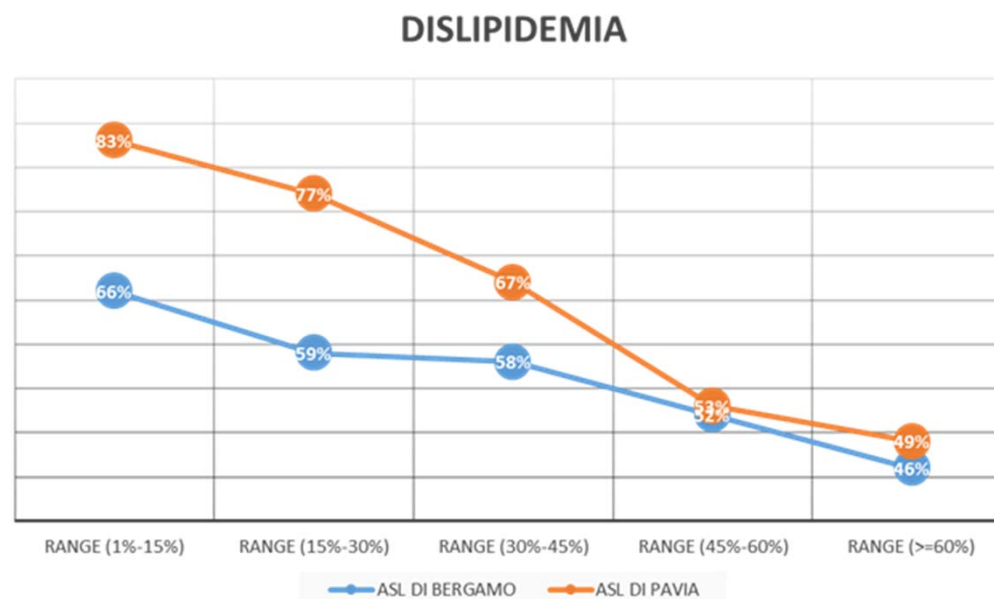
## *Diabete*





# Analisi risultati per area terapeutica

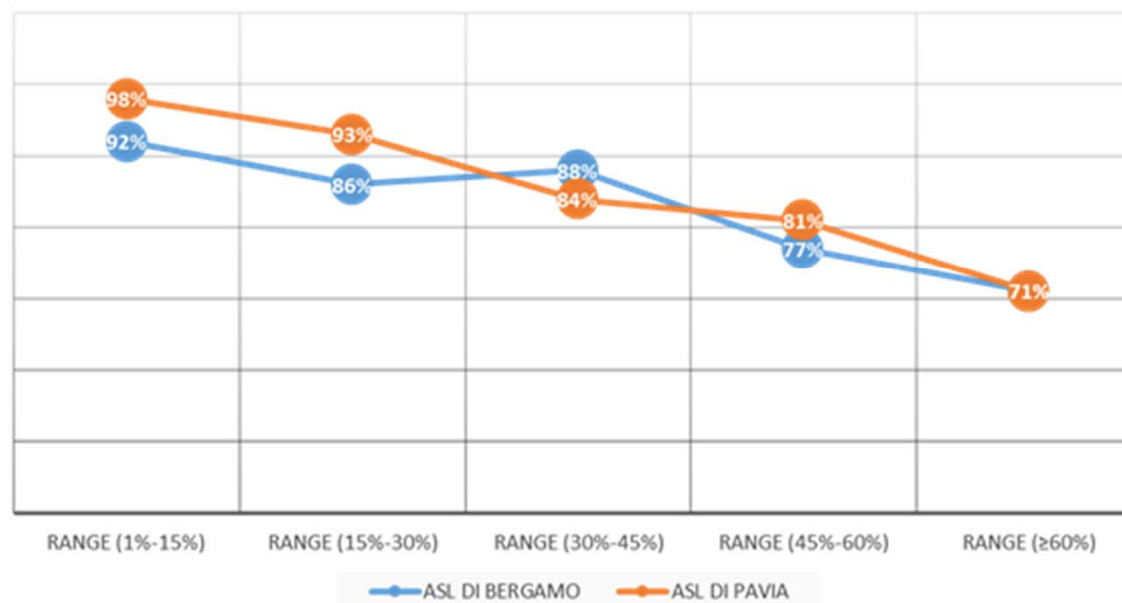
## *Dislipidemia*



# Analisi risultati per area terapeutica

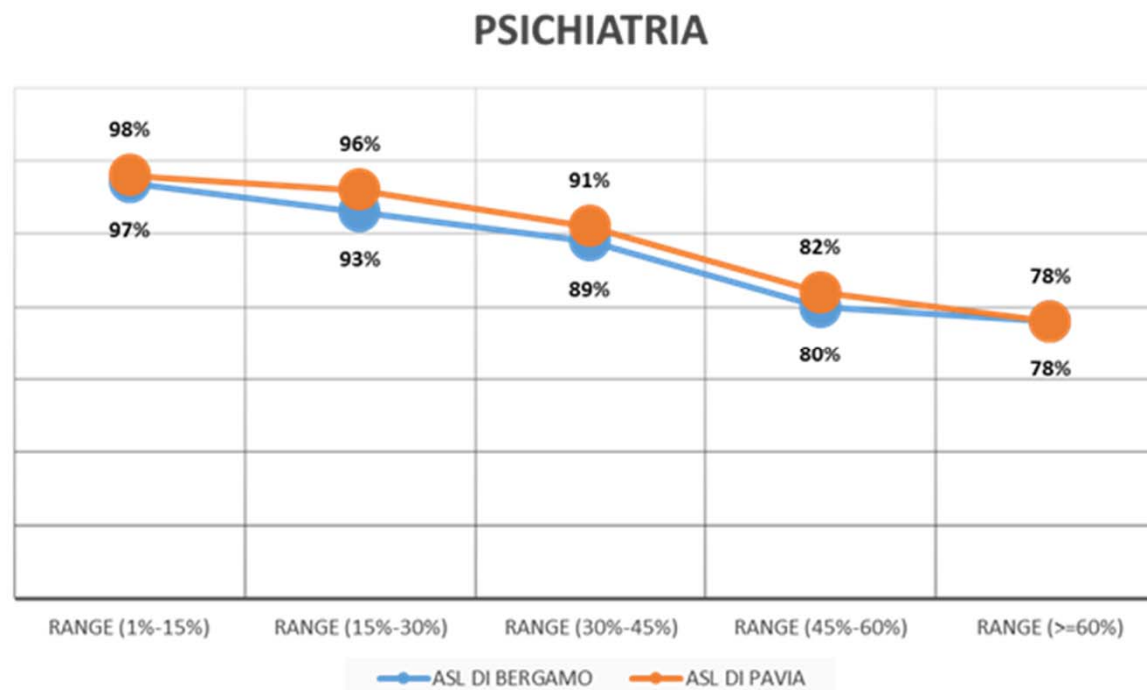
## *Reumatologia*

### REUMATOLOGIA



# Analisi risultati per area terapeutica

## *Psichiatria*



# Analisi risultati per area terapeutica

## *Ipertensione*

### IPERTENSIONE

